



2014年8月21日

日本郵便株式会社四国支社と連携 フジカタログ注文サービス「おまかせJP便」を愛媛県で開始 — ネット環境がなくても簡単3ステップでお買い物いただけます! —



株式会社フジ(愛媛県松山市、代表取締役社長:尾崎英雄)は、日本郵便株式会社四国支社(愛媛県松山市、支社長:渡邊伸司)と連携し、カタログ注文サービス「おまかせJP便」を愛媛県宇和島市(島嶼部を除く)、北宇和郡松野町・鬼北町、南宇和郡愛南町で開始しますので、その概要についてお知らせします。

近年、中四国地区では急速に高齢化が進む中、近くにスーパーマーケットがなく、また車での移動も難しいなど、日常必需品の購入が困難な「買い物弱者」の増加が大きな社会問題となっています。

フジでは、地域のあらゆるお客さまの暮らしを支えるため、この度、ネットスーパーのシステムと郵便のネットワークを利用したカタログ注文サービスを開始することとなりました。このサービスは、会員さまが自宅の郵便受箱などの指定の場所に注文書を入れておくと、郵便配達員がそれを回収し、翌日には「フジグラン北宇和島」(愛媛県宇和島市)から出荷された注文品がご自宅に届くという仕組みです。フジでは、同様のサービスを徳島県(2012年10月開始)、高知県(2012年11月開始)、香川県(2013年5月開始)で展開しており、愛媛県内では初めてのサービスとなります。

今後もフジは、お客さまの利便性の向上に努め、豊かで安心な暮らしづくりをお手伝いします。

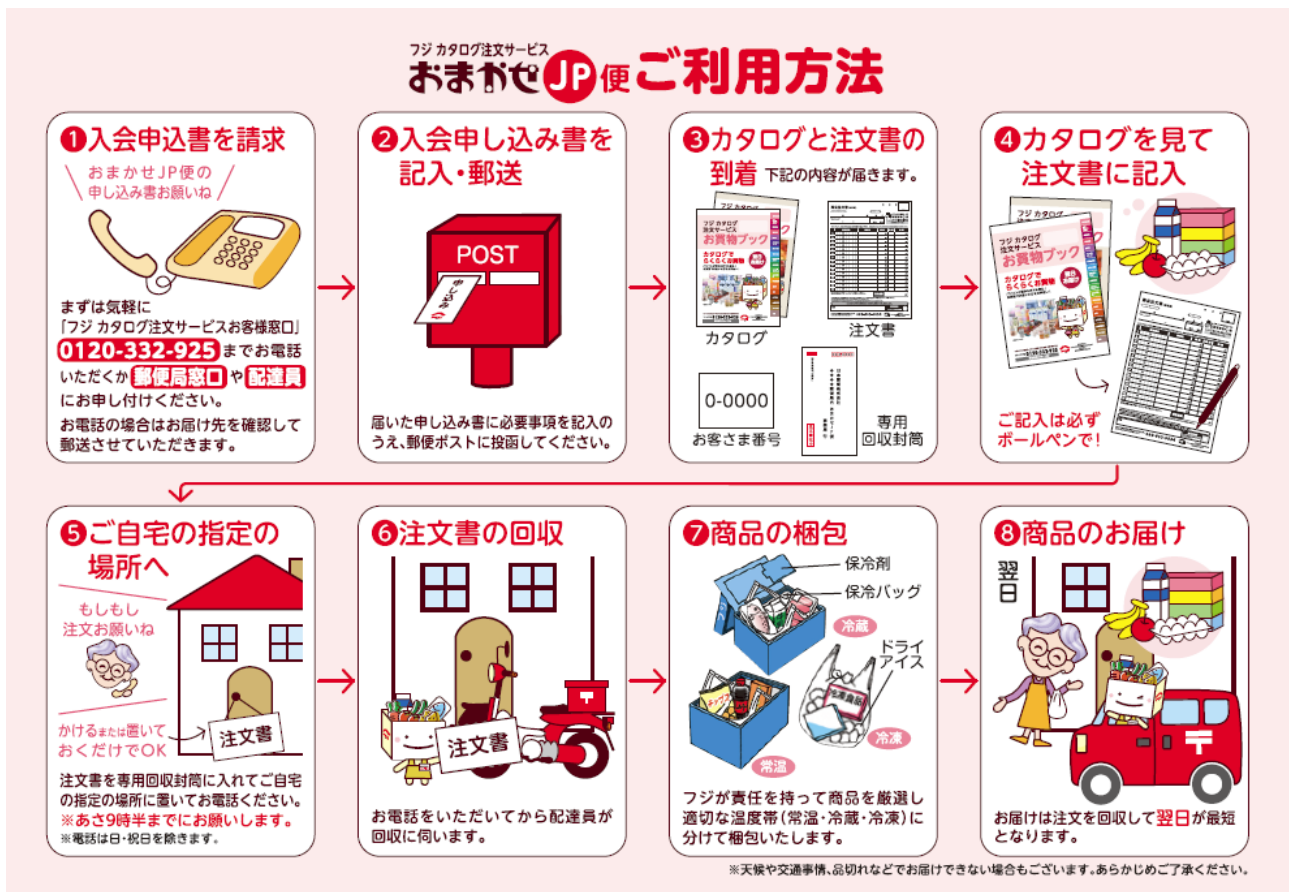
簡単3ステップでお買い物



【おまかせJP便 概要】

配達開始: 2014年9月3日(水) ※注文受付: 2014年9月2日(火)～

配達地域	愛媛県宇和島市(島嶼部を除く)、北宇和郡松野町・鬼北町、南宇和郡愛南町 (約51,000世帯、129,000人)
配達料金 (1回につき)	4,000円(税込)以上: 無料 4,000円(税込)未満: 100円(税抜) ※商品購入代金が1,500円(税込)未満の場合は別途サービス手数料100円(税抜)が必要
買物代行手数料	190円(税抜)
お届け時間	注文した翌日以降の午後2時～6時
お支払い方法	代金引換
お買い物方法	①カタログで注文 ②郵便配達員が注文書を回収 ③翌日以降、郵便配達員がお客さまに商品を直接手渡し



以上